

# 人気エリアの分譲地

限定特別仕様で  
夢の快適な暮らしをスタート！

子育てに**ぴったり**のデザイン&多機能住宅販売

# 7万円代~

お支払いシミュレーション ※あくまで参考例です

	建築条件付	内 訳
建物	2,049万円	本体、外部工事、諸費用、カーテン、エアコン込
土地	770万円	土地、造成費、給排水引込費込
融資諸費用	100万円	
登記費用等	50万円	
合計	2,969万円	建物+土地+融資費用等含む
月々	74,960円	
条件	2,900万借入 35年返済 金利0.475% ボーナス払い0円	

限定特典

オリジナル家具  
(30万円相当)



他にも沢山のプランあり！詳しくは営業までお問い合わせください♪

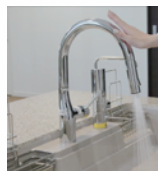
キッチン設備

リンナイ

フロントオープン食洗機



タッチレス水栓



水も電気も節約！

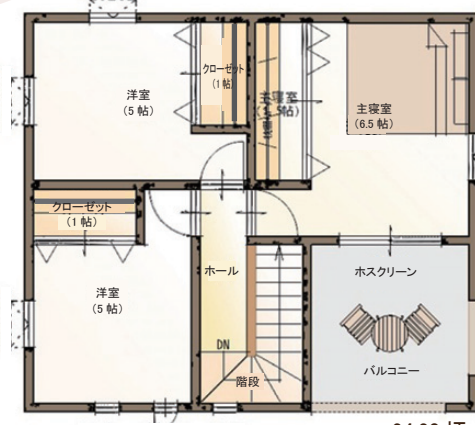
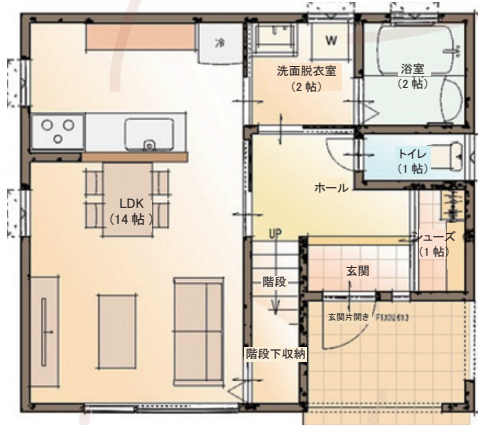
家事ラク設備



乾太くん DX6kg

ガス乾燥機付きで  
毎日の洗濯物の時間が  
大幅に削減

- ・制震ダンパー付  
(大きな揺れを制御して安心)
- ・建物長期保証 (10年+α)
- ・省令準耐火仕様  
(延焼を抑え火災保険も割引)
- ・玄関ドア電子錠付
- ・食器棚付
- ・カーテン付 (20万円相当)
- ・壁掛エアコン2台付



24.30坪

家事ラク設備

ナノバブル発生装置



Beauty Aquaの  
潤いナノバブル水で  
あなたも家も、  
キレイに。

毎日の掃除もラクラク！

安心設備

防犯カメラ+モニター (1セット)



家族やお子様も  
安心の防犯対策！

省エネ設備

太陽光発電



新型エコキュート併用で光熱費を削減

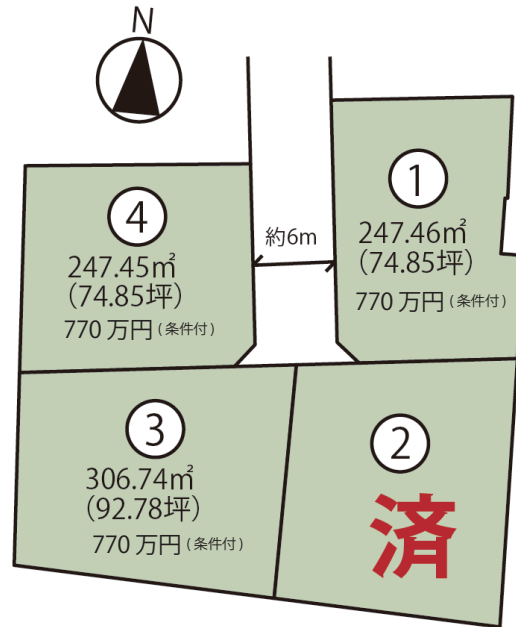


プラン付分譲地残り3区画

# 伊勢崎市東小保方町

建物(3LDK・2階建) + 土地

- 物件所在地 / 伊勢崎市東小保方町 3442,3440,3445-1 の一部
- 土地面積 / 247.45㎡ (74.85坪) ~ 306.74㎡ (92.78坪)
- 価格 / 770万円 (建築条件付)
- 学区 / あずま南小学校
- 交通 / 両毛線国定駅
- 現況 / 更地
- 地目 / 雑種地・宅地
- 都市計画 / 非線引区域
- 用途地域 / 第1種住居地域
- 土地権利 / 所有権
- 引渡時期 / 相談
- 建ぺい率 / 60%
- 容積率 / 200%
- 接道状況 / 区画別
- 給水 / 公営
- 電気 / 東京電力
- 排水 / 浄化槽
- ガス / プロパン
- 取引態様 / 売主
- その他 / 建築条件付



## 東小保方町で小学校まで200mの好立地分譲地



### 周辺情報

- MEGAドン キョーテ (約2.0km)
- セブンイレブン (約350m)
- スマーク (約2.3km)
- あずま南小学校 (約200m)

### お得な特典付き!

購入敷地以外に離れに家庭菜園など多目的に使えるスペースが付いてきます。



- 資料請求
- 来場予約
- 各種相談会



お電話または  
右のQRコードから  
ご予約いただけます



ご予約来場特典!  
amazonギフト券



プレゼント!!



間取り相談・ファイナンシャルプランナー相談・不動産相談等、お気軽にお問い合わせください

## 株式会社 ファーストステップ

群馬県知事(3)第7013号 〒372-0812 伊勢崎市連取町3083-11 定休日/毎週火曜日、水曜日

ファーストステップ 検索

TEL. 0270-20-1610